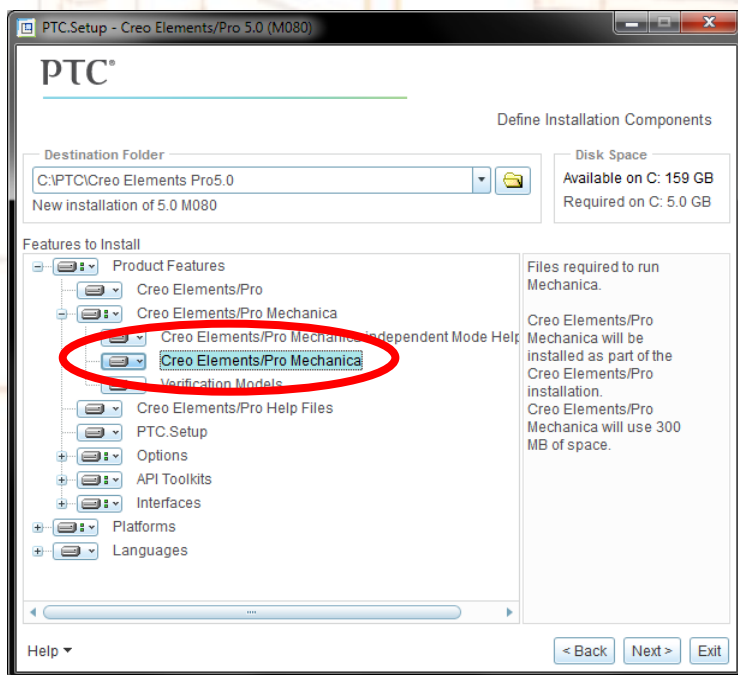


# Lite-asennuskomponentit

Seuraavat ohjelman komponentit täytyy olla asennettuna jotta LITE toiminnallisuudet saadaan käyttöön.

- **Creo Elements/Pro Mechanical => Mechanical Lite**
- **Expert Framework Extension => EFX Lite**

## MECHANICA-lite



## EFX-lite

